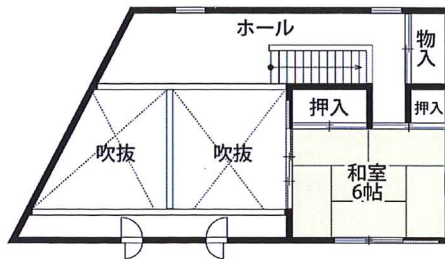


**海平の郷  
中古住宅**

**海の眺望が有ります！**  
島内屈指の407区画の大型分譲地「海平の郷」  
プール・テニスコート・ドッグラン・貸農園等々



2F和室からの眺望



現況と相違する場合は、現況が優先となります。

売主負担で建物状況調査を実施済み

御見学は予約制です。必ず事前に電話予約をお願いします。



プール(夏期限定)



テニスコート(2面)

名称	海平の郷 中古住宅(G-10)		
価格	2180万円 <small>価格には30万円の管理基金(預託金)が含まれています</small>		
所在	住居表示	淡路市里865番地90	
	地番	淡路市里字海平865番90	
交通	津名港バスターミナルより車で約15分		
土地	面積	330.54㎡(約99坪)	
	地目	宅地	
	土地権利	所有権	私道負担
建物	構造	木造スレート葺2階建	
	築年月	平成17年8月築(築19年)	
	間取り	2LDK+DEN(ホール)	
	面積【注】	1階 71.80㎡	2階 33.00㎡
海平の郷 管理規定上、年間管理費が必要になります。 年間管理費:60,000円税別 【価格には、その他各種負担金が含まれています】 管理規定の建築関係の概要 住居としての使用に限定されます。 建ぺい率30% 容積率60% 2階建て・高さ10m迄			
【海平の郷 管理規定の詳しい内容については、お問合せ下さい。】			
「海平の郷」内の 主な共用設備  (テニスコート以外は無料です)	テニスコート(有料) プール(夏期約2週間 無料開放) 共用駐車場(85台・臨時20台) ドッグラン・芝生広場・BBQコーナー マレットゴルフコース(9H)・貸農園		
	価格に含まれている各種負担金		
管理基金(預託金)	300,000円(無利息の預託金)		
水道施設負担金	(13m/m)売主支払い済		
その他	取引態様: 媒介 御購入には別途仲介手数料が必要です。 御引渡: 相談 広告有効期限 令和6年5月末日		