



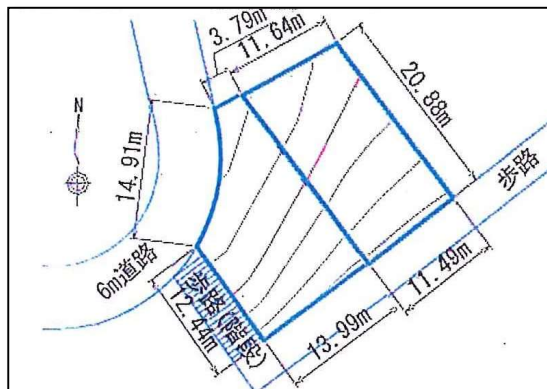
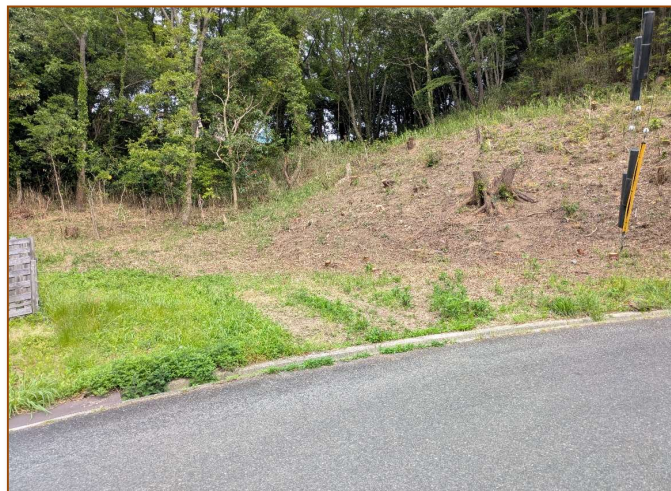
売土地

島内屈指の407区画の大型分譲地「海平の郷」

プール・テニスコート・ドッグラン・貸農園等々の
アメニティが御利用になれます。

三方向が道路・通路面した角地

合計約152坪の広めの区画です。



等高線は2m間隔です。

海平の郷内のリゾートホテル TOTOTシーサイド淡路



管理事務所
卓球場・シャワー室



海平の郷 全景



プール(夏期限定)



テニスコート(2面)

名称	海平の郷 S-19/20号地			
価格	300万円 【土地代金2,616,000円 各種負担金384,000円】			
所在	住居表示			
	地番	淡路市里字海平573番161/162		
交通	津名港バスターミナルまで車で約12分(5.9km)			
土地	面積	504㎡(約152坪)		
	地目	山林	地勢	傾斜地
	土地権利	所有権	私道負担	なし
2区画まとめでの販売になります。 区画上には1棟の建物しか建築できません。 管理費等は1区画分の取扱とします。				
<ul style="list-style-type: none"> ・西側道路は、淡路市道(建築基準法上の道路)です。 ・南東/南西側の歩路は、淡路市所有の通路扱いになります。 				
水道:(公営)13mm引込済 合併浄化槽の設置が必要になります。(一時金120,000円の納付が必要) 管理規定の建築関係の概要				
住居としての使用に限定されます(民泊・貸別荘不可)				
高さ制限10m・2階建て迄しか建築できません 隣地から1m後退が必要です。 【海平の郷 管理規定の詳しい内容については、お問合せ下さい。】				
「海平の郷」内の 主な共用設備	テニスコート(有料) プール(夏期約2週間 無料開放) 共用駐車場(85台・臨時20台) ドッグラン・芝生広場・BBQコーナー マレットゴルフコース(9H)・貸農園			
価格に含まれている各種負担金				
管理基金(預託金)	300,000円(無利息の預託金)			
水道施設負担金	84,000円(淡路広域水道企業団13mm管)			
海平の郷 管理規定上、年間管理費が必要になります。 年間管理費:40,000円税別【建物建築後は66,000円(税別)】				
その他	御引渡: 御相談			
	取引態様: 売主	現況有姿での販売となります。		
売主に付仲介手数料不要です。 広告有効期限 令和8年5月末日				

<お問い合わせ先> 淡路島シーサイド開発株式会社

〒656-2143兵庫県淡路市里573-6 TEL:0799-62-4796 FAX:0799-62-5455 (火・水曜日定休)

宅地建物取引業免許番号 兵庫県知事(第)9第800126号
(一社)兵庫県宅地建物取引業会会員
(公社)近畿地区不動産公正取引協議会加盟